

Eszköz beüzemelése

- Csomagolja ki a modult
- Csatlakoztassa az Ethernet csatlakozót a hálózati eléréshez
- Kösse be a +12V és COM csatlakozókra a modul működéséhez szükséges 12VDC feszültséget
A modul készen áll a felhős regisztrációra

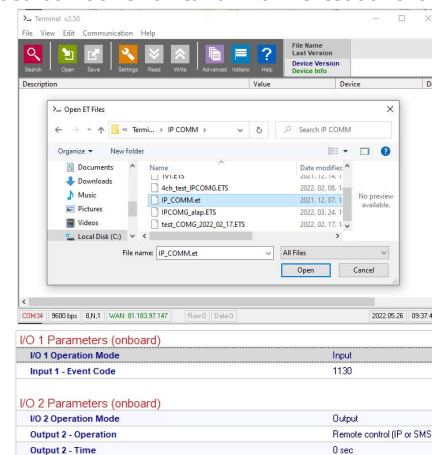
Regisztrálás weboldalon

1. Nyissa meg a www.ascloudmanager.com weboldalt és hozzon létre egy fiókot.
 2. Adja meg email címét és jelszavát majd nevét
 3. Ország beállítása (modul paraméterek beállításához)
 4. Anyanyelv kiválasztása
 5. Weboldal nyelvének beállítása
 6. Titulus megadása (Telepítő / Végfelhasználó / Távfelügyelet)
 7. Jelölje be a „Nem vagyok robot” mezőt majd kattintson a **Regisztráció** gombra.
 8. Belépve a weboldalra kattintsunk az **„Eszközök”** menüre és adjuk hozzá fiókunkhoz az IPCOM modulunkat a **„Regisztrált eszköz hozzáadása felhasználóhoz”** gombbal
 9. Adjuk meg a telepítési helyszín nevét a könnyebb azonosításhoz
 10. Ha már van több eszköze, a **„Felszerelési helyekhez”** hozzárendelheti új eszközét
 11. Az **„Új modul MAC/IMEI címe”** sorban írja be az új IPCOM modul MAC számát majd nyomja meg a **„Mentés”** gombot.
- Sikeres regisztrációt** követően az IPCOM modulunk megjelenik az **„Eszközök”** listában és elérhető.

IPCOM modul konfigurálása kimeneti vezérléshez

Ahhoz, hogy applikációban vezérlőikonnal vezérelhessük kimeneteinket az IPCOM modul beállításában át kell állítanunk az IO csatlakozási pontokat kimenetként. Ehhez a „Terminal” programot használjuk. [Terminal 2.50 Letöltés](#)

1. Nyissuk meg PC operációs rendszerünkben az **Eszközkezelőt**
2. Csatlakoztassuk az IPCOM eszközhöz kompatibilis USB kábelünket a PC-hez majd keressük meg az Eszközkezelőben az aktuális COM csatlakozási pontot
3. Nyissuk meg a Terminal programot, majd a képen látható **IP_COMM.et** filet és válasszuk az **IP COMM (Ethernet)** lehetőséget
4. Nyissuk meg a Terminal programban a **„Communication/Settings”** menüt, ahol Serial port mellett válasszuk ki a megfelelő csatlakozási COM portot.
5. Olvassuk ki a modul beállításokat a **„Read”** gomb megnyomásával
6. Keressük meg az **IO beállításokat** és módosítsuk a bemenet kimeneti vezérlés típusra, majd mentjük a beállításokat a **„Write”** gomb megnyomásával.



Vezérlőikon létrehozása applikációban

Applikációból történő vezérléshez töltsse le a **Cloud Manager** applikációt.

Apple Store
[Letöltés](#)



Play Áruház

[Letöltés](#)



Vezérlőikon létrehozása applikációban



1. Győződjön meg arról, hogy regisztrált e-mail címével be van jelentkezve a Cloud Manager applikációban. Eszközök menüben a képernyőn felül pipa jelzi a bejelentkezett állapotot. Ha nincs pipa, kattintson a belépő gombra és adja meg az email címét, a hozzá tartozó jelszavát. (amivel regisztrálta a terméket)
2. Válassza ki a vezérelni kívánt eszközt az **Eszközök** listában.
3. A megnyíló ablak alján az **Ikron létrehozása** sorban kattintson a „>” jelre.
4. Nyomja meg a jobb felső sarokban található „+” jelet
5. Válassza ki a felhő ikont a vezérlőgomb létrehozásához.
6. Nevezze el a vezérlőikont (pl.: Nyaraló fűtés, Otthon kapu, Világítás)
7. Válassza ki a vezérlőikon hátterének színét és ikonját.
8. Válasszon IO1 és IO2 között, majd a kimenet típusát (monostabil/BE/KI), monostabil esetén a kimenet-vezérlési időt. (1-65535mp) Mentés gombra kattintva a vezérlőikon elkészült, a főmenüben a **Vezérlőlapon** elérhető és használatra kész.

Köszönjük, hogy az IPCOM modult választotta!